

EXISTING HOUSE

中古一戸建て

逗子市

沼間3丁目

ZUSHI NUMAMA

JR横須賀線

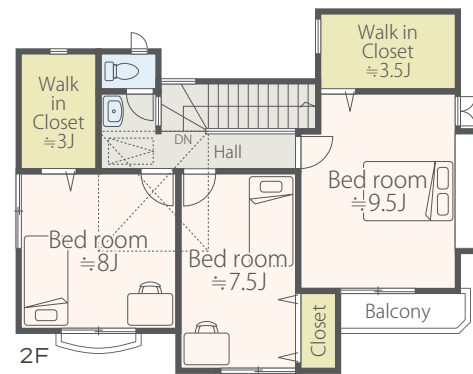
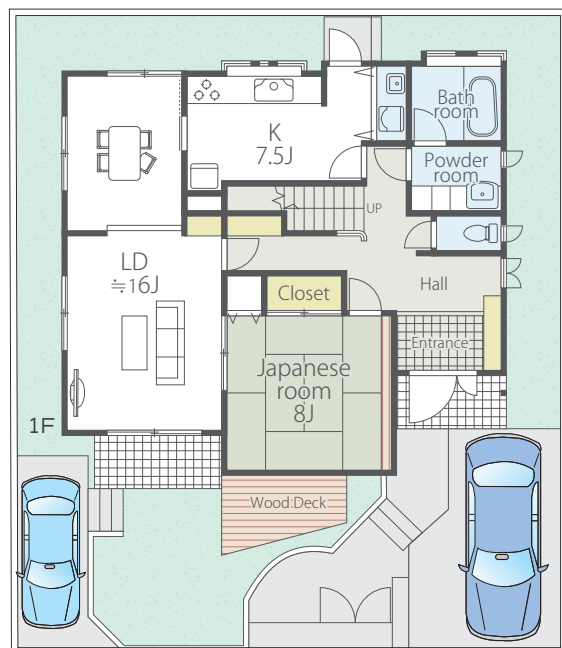
「東逗子」駅徒歩18分



ACCESS MAP QRコード

緑豊かな逗子アーデンヒル分譲地内。南道路接道の陽当り良好な永住地です。

◎敷地広々54.73坪! ◎小屋裏収納やWICなど収納豊富な全居室7.5帖以上の4LDK



FLOOR PLAN

4LDK

+WIC×2+GRENIER

●土地面積/180.93㎡(54.73坪)

●建物面積/148.96㎡(45.06坪)

PRICE

3,780万円



外観



キッチン



洋室



浴室



洗面

EQUIPMENT【設備内容】

- システムキッチン ●食洗機 ●ガスオーブンレンジ
- 洗面台シャワーヘッド ●温水洗浄便座(1・2階)
- モニター付きインターフォン ●エアコン6基

LIFE INFO.【周辺施設のご案内】

- 沼間小学校..... 約1,000M
- 沼間中学校..... 約180M
- 沼間愛児園..... 約700M
- アーデンヒル中央公園..... 約140M
- セブンイレブン逗子インター西店... 約1,000M
- スズキヤ東逗子店..... 約1,100M

- お庭にウッドデッキ
- 明るいトップライト 3箇所
- カースペース 2台可能 (車種による)

- REFORM【リフォーム内容】
- フローリング張替
  - 1階LDK・廊下・玄関ホール・2階9.5帖洋室
  - 室内クリーニング (2023年12月完了)

- OUTLINE【物件概要】
- 所在/逗子市沼間3丁目 ●交通/JR横須賀線「東逗子」駅徒歩18分 ●土地権利/所有権 ●地目/宅地 ●都市計画/市街化区域 ●用途地域/第一種低層住居専用地域
  - 建ぺい率/50% ●容積率/100% ●その他法令上の制限/宅地造成等規制法・景観法・逗子アーデンヒル地区地区計画 ●構造/木造2階建 ●現況/空家 ●築年月/1991年3月築
  - 引渡/相談 ●引渡条件/現況渡し ●設備/公営水道、公共下水、都市ガス ●道路幅員/区画図参照
  - 備考/自治会費:4,800円/年。共用施設管理組合費:3,600円/年。契約不適合責任、設備の修復義務免責。
- 図面と現況が異なる場合は、現況を優先とします。



新和不動産

SHINWA FUDOSAN

TEL/FAX 045-654-7338

新和不動産株式会社 〒220-0051 神奈川県横浜西区中央二丁目26番13-1号 MAIL.info@shinwa-fudosan.co.jp 神奈川県知事免許(1)第32403号 (公社)神奈川県宅地建物取引業協会会員 (公社)全国宅地建物取引業保証協会会員



公式ホームページ