

# 新築分譲住宅

# 万騎が原 A号棟

販売価格

交通

学区

現地写真

4,790万円

相鉄いずみ野線 南万騎が原駅徒歩7分  
相鉄線 二俣川駅徒歩17分

万騎が原小学校(約400m)  
万騎が原中学校(約770m)

SOLIDO  
typeM

一枚として同じものがない  
無垢の建築素材

時とともに  
移りかわる風合い

外壁の一部にKMEWのSOLID  
typeMを採用  
無垢の建築素材が演出する経  
年変化の美しさを楽しめます

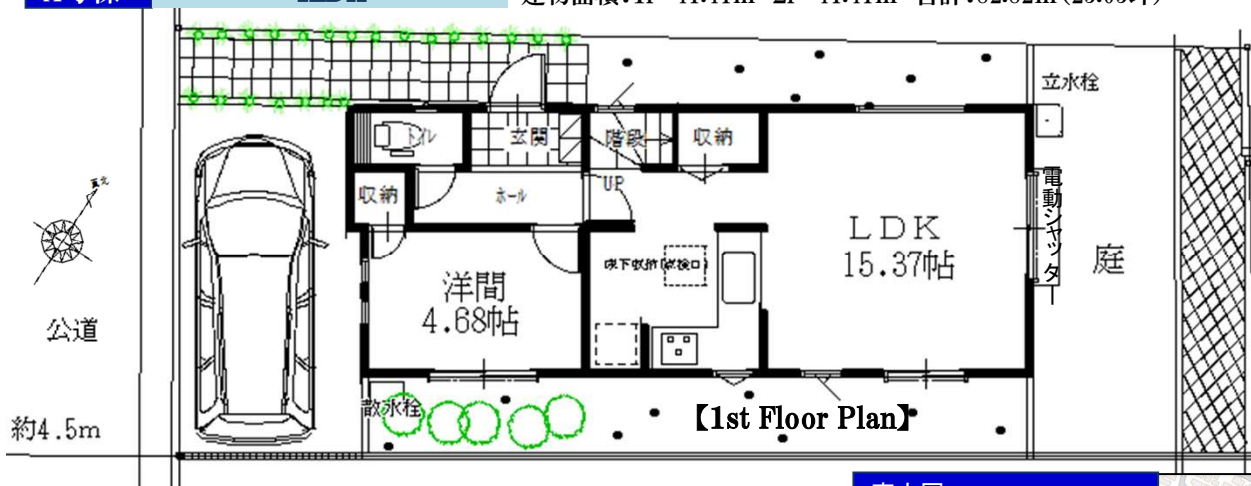


- 旧分譲地内の閑静な住宅地に“はじめての家”に、ちょうどいい4LDK誕生！
- 南万騎が原駅徒歩7分、家族にうれしい駅近ライフ！
- 広々したお庭に繋がる掃出窓には電動シャッター！タッチレス水栓採用！

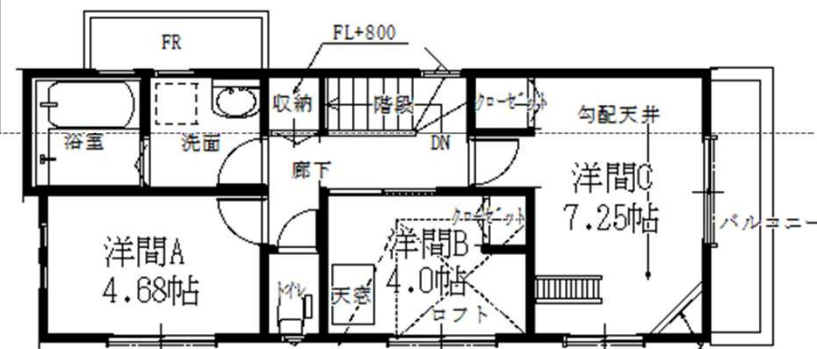
A号棟

4LDK

建物面積:1F 41.41㎡ 2F 41.41㎡ 合計:82.82㎡(25.05坪)



【1st Floor Plan】



【2nd Floor Plan】

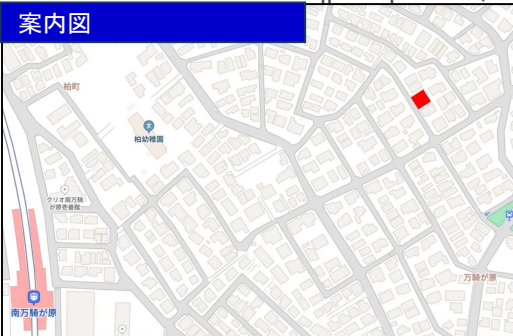
設備仕様

- 洗面室に乾太くん設置可能  
ガス乾燥機用のガス栓を設置済み。オプションで  
乾太くんを設置できます。  
※別途排気ダクトの設置が必要です。  
※別途設置用部材が必要になる場合があります。



概要

- 所在地/横浜市旭区万騎が原137-6(A号棟) ■権利形態/所有権 ■土地面積/A号棟 104.24㎡(31.5坪) ■建物面積/A号棟 82.82㎡(25.05坪) ■地目/宅地 ■市街化区域 ■第1種低層住居専用地域
- 建ぺい率/40% ■容積率/80% ■第1種高度地区 ■宅地造成等規制法 ■接道状況/西側公道約4.5m ■建物構造/木造在来工法2階建 ■設備/都市ガス 本下水 公営水道 ■現況/完成



案内図



新和不動産

SHINWA FUDOSAN

TEL 045-263-6708 FAX 045-263-6709

新和不動産株式会社 〒231-0032 神奈川県横浜市中区不老町1丁目1番地5 横浜東芝ビル4階 MAIL:info@shinwa-fudosan.co.jp  
神奈川県知事免許(1)第32403号 (公社)神奈川県宅地建物取引業協会会員 (公社)全国宅地建物取引業保証協会会員



公式ホームページ

お気軽にお問い合わせください。

■担当/田河

■取引態様/媒介