

中古建

4,280 (税込)
万円

- ①JR 横須賀線「東戸塚」駅 バス 12 分「平和台」停 徒歩 2 分
②JR 横須賀線「東戸塚」駅 徒歩 23 分

平戸 2 丁目

#横浜市戸塚区

ダイワハウス (旧大和ハウス工業) 施工! 日当たり良好なフルリノベ住宅 5LDK!



学区・周辺施設

平戸小学校	約 1,300m
境木中学校	約 1,150m
セブンイレブン	
横浜戸塚平戸東海道店	約 200m
ロピア 権太坂店	約 850m
平戸第五公園	約 350m



所在地	横浜市戸塚区平戸 2-6-19
間取り	5LDK
土地面積 (公簿)	146.51 m ² (44.32 坪)
建物面積 (公簿)	134.88 m ² (40.80 坪)
	1F: 78.12 m ² 2F: 56.76 m ²
都市計画	市街化区域
用途地域	第 2 種住居地域
建蔽率・容積率	60%・160%
法令	準防火地域・第 4 種高度地区等
土地権利	所有権
地目	宅地
建築年月	1988 年 10 月 (昭和 63 年 10 月)
駐車場	2 台可 (小型車) ※駐車可能な車種は現地でご確認ください
構造	軽量鉄骨造陸屋根 2 階建
現況	空家
引渡日	相談 (即可)
接道状況	北西側公道 (位置指定道路) 約 4.0mに約 14.1m接道
設備	東京電力・公営水道・公共下水・都市ガス
検査済証	なし

・瑕疵保険は売主が付保します。

【備考】 上記土地面積と現況の面積 (145.81 m²) に差異が生じておりますが、地積更正登記は行いません。

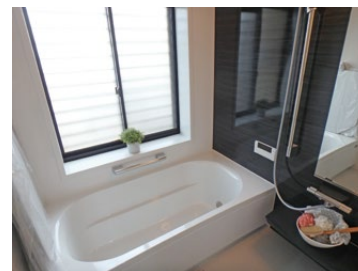
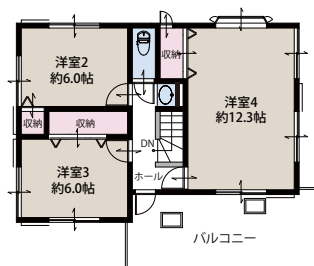
令和 7 年 7 月 内・外装リフォーム完了

クロス・CF 貼替え / 畳表替え / 障子・襖張替え / フローリング工事 (上張り) / システムキッチン・ユニットバス・洗面化粧台・ウォシュレット一体型トイレ・給湯器・TV モニター付インターホン交換 / 火災報知器設置 / 外壁塗装 / ハウスクリーニング 他

1F



2F



※図面と現況が相違する場合は現況を優先します。



新和不動産
SHINWA FUDOSAN

TEL 045-263-6708 FAX 045-263-6709

新和不動産株式会社 〒231-0032 神奈川県横浜市中区不老町1丁目1番地5 横浜東芝ビル4階 MAIL: info@shinwa-fudosan.co.jp
神奈川県知事免許 (1) 第32403号 (公社) 神奈川県宅地建物取引業協会会員 (公社) 全国宅地建物取引業保証協会会員



公式ホームページ

お気軽にお問い合わせください。

■担当 / 田河

■取引態様 / 媒介