

# 新築分譲住宅

# 境木本町

販売価格

## 3,780万円

- 閑静な住宅地！ ■前面道路広々約6.3m！
- 全居室2面採光！ ■ロフト付3LDK！
- 宅配ボックス付！（Lixil機能門柱FF）

交通

JR横須賀線

**東戸塚駅** 徒歩23分  
バス14分「人道橋上」停徒歩1分

学区

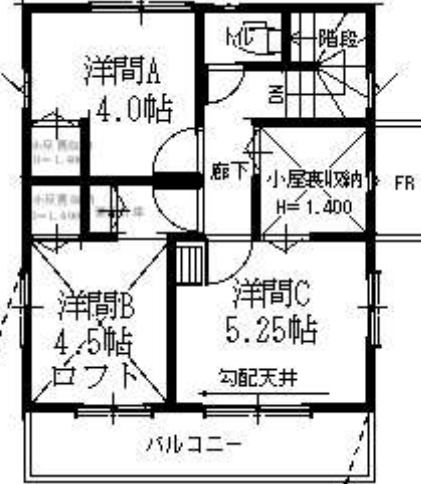
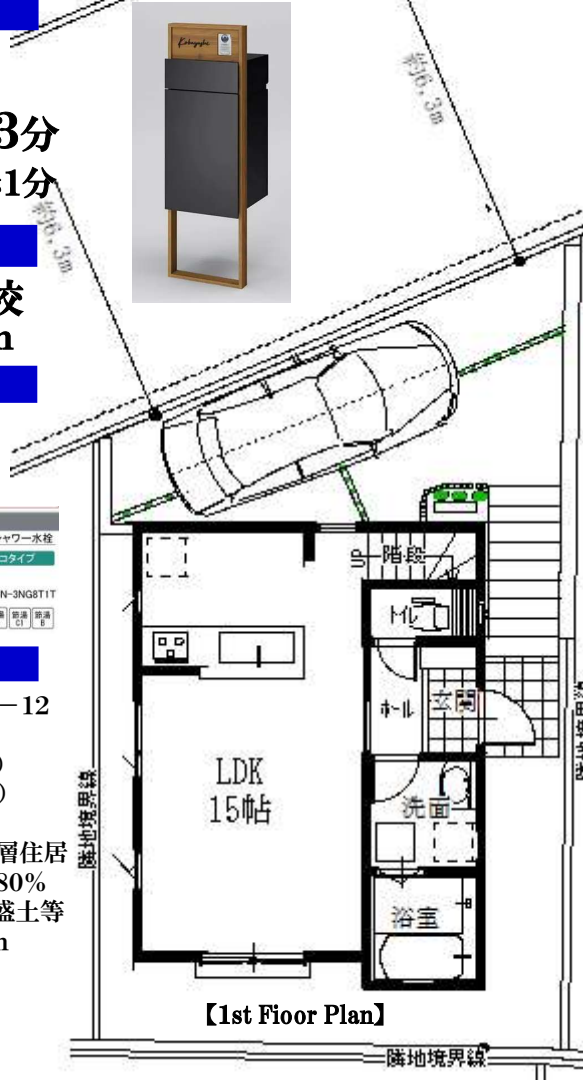
権太坂小学校・境木中学校  
約750m 約600m

設備仕様

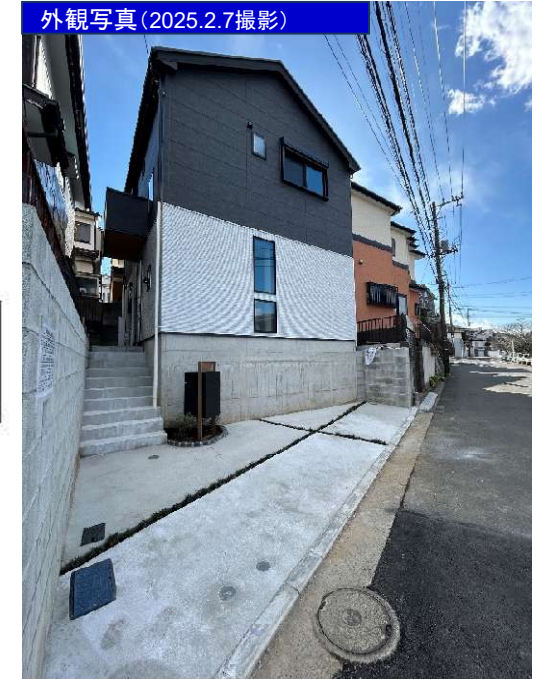


概要

- 所在地/横浜市保土ヶ谷区境木本町25-12
- 権利形態/所有権
- 土地面積/(公簿)83.29㎡(約25.1坪)  
(実測)83.00㎡(約25.1坪)
- 建物面積/66.42㎡(約20.09坪)
- 地目/宅地 ■市街化区域 ■第1種低層住居専用地域 ■建ぺい率/50% ■容積率/80%
- 第1種高度地区 ■宅地造成及び特定盛土等規制法 ■接道状況/北西側公道約6.3m
- 建物構造/木造在来工法2階建
- 設備/都市ガス 本下水 公営水道
- 現況/完成
- 建築確認番号/第24KAK建確01103号
- 引渡し予定日/相談



外観写真(2025.2.7撮影)



案内図



※車両は付属いたしません。 ※図面と現況が異なる場合は現況優先となります。

栄光商事の新築分譲住宅

横浜市戸塚区戸塚町167番地 栄光ビル

TEL 045(871)2361

FAX 045(861)2603

担当: 牧田 090-7316-4875 当社HPに最新情報・仕様書等公開中!! <http://www.eikou-s.co.jp>

広告自社HP可

※要承諾書

■ 取引態様

■ 手数料

売主

3% (税込)

1961年創業 信頼と実績!!  
神奈川県知事免許(17)第897号

**栄光商事株式会社**