

EXISTING HOUSE

中古一戸建て

藤沢市

石川2丁目

FUJISAWA ISHIKAWA

小田急江ノ島線「湘南台」駅

西口バス5分「石川山田」徒歩6分

小田急江ノ島線「湘南台」駅徒歩28分

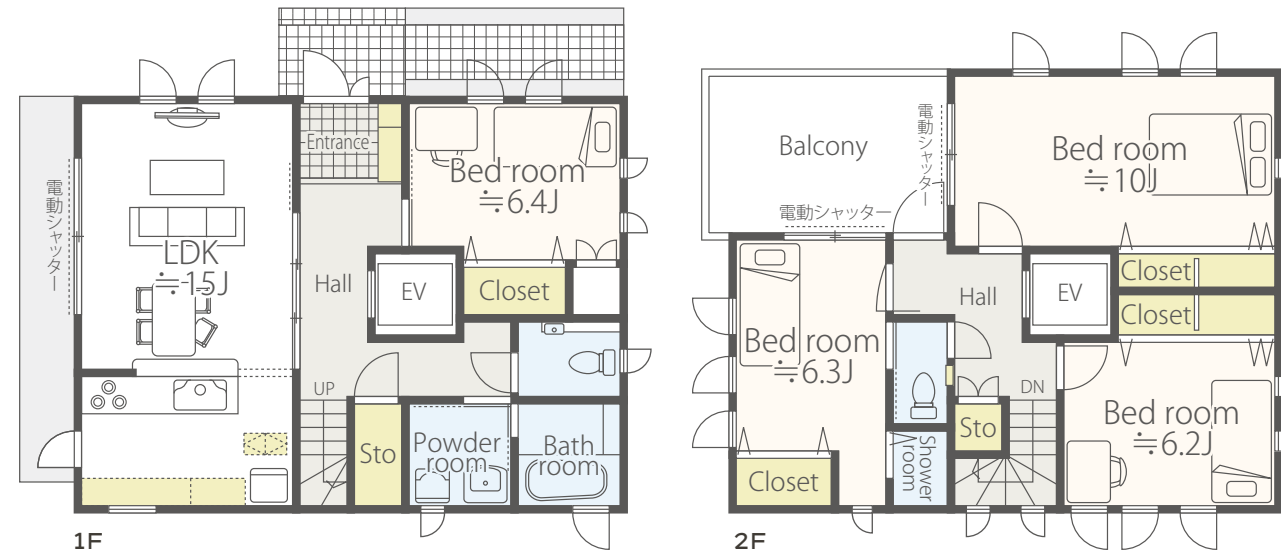
オリベハウス工業(株)施工のこだわりの注文建築!敷地広々59.72坪の陽当り良好な邸宅です。

◎ハウスクリーニング済(令和6年8月) ◎リフォーム等のご相談も承っておりますので、お気軽にご相談ください。



南西側お庭

エレベーター付
バリアフリー住宅
2世帯住宅としても
使用可能
広々とした
南西お庭スペース



FLOOR PLAN

4LDK ●土地面積/197.43㎡(59.72坪)
●建物面積/118.41㎡(35.81坪)

PRICE

3,780万円



外観

EQUIPMENT【設備内容】

- オール電化 ● ホームエレベーター付き
- 浴室と別にシャワールーム有
- 電動シャッター付(1階LDK1か所・2階洋室×2カ所)

LIFE INFO.【周辺施設のご案内】

- 藤沢市立天神小学校 約1,320M
- 藤沢市立六会中学校 約1,000M
- ファミリーマート藤沢石川二丁目店 ... 約260M
- 西友藤沢石川店 約620M
- 天神公園 約750M
- 六会保育園 約870M

OUTLINE【物件概要】

- 所在/藤沢市石川2丁目 ● 交通/小田急江ノ島線「湘南台」駅西口バス5分「石川山田」徒歩6分または、小田急江ノ島線「湘南台」駅徒歩28分または、小田急江ノ島線「六会日大前」徒歩20分
- 土地権利/所有権 ● 地目/宅地 ● 都市計画/市街化区域 ● 用途地域/第一種住居地域 ● 建ぺい率/60% ● 容積率/200% ● 公法制限/準防火地域・景観法
- 構造/木造2階建て ● 現況/空家 ● 築年月/平成18年1月築 ● 引渡/相談 ● 設備/公営水道・公共下水・オール電化 ● 道路幅員/区画図参照
- 備考/契約不適合責任、設備の修復義務免責。図面と現況が異なる場合は、現況を優先いたします。



新和不動産
SHINWA FUDOSAN

TEL FAX 045-654-7338

新和不動産株式会社 〒220-0051 神奈川県横浜市西区中央二丁目26番13-1号 MAIL.info@shinwa-fudosan.co.jp
神奈川県知事免許(1)第32403号 (公社)神奈川県宅地建物取引業協会会員 (公社)全国宅地建物取引業保証協会会員



公式ホームページ

客付け会社様へ

広告掲載不可

取引態様/専任媒介

担当: 田河