

EXISTING HOUSE

中古一戸建て

横浜市西区  
西戸部町3丁目  
YOKOHAMA NISHITOBECHE

京急本線「戸部」駅徒歩11分・相鉄本線「西横浜」駅徒歩16分  
横浜市営地下鉄ブルーライン「高島町」駅徒歩19分



ACCESS MAP  
QRコード

南欧風のお洒落なデザインの住宅!スカイバルコニー・洗面所・浴室からは「ランドマークタワー」みなとみらい方面の夜景が楽しめます。

◎SPANISH HOUSE (商標登録有) ◎横浜駅へも徒歩29分、自転車12分 ◎リフォーム等のご相談も承っております、お気軽にご相談ください

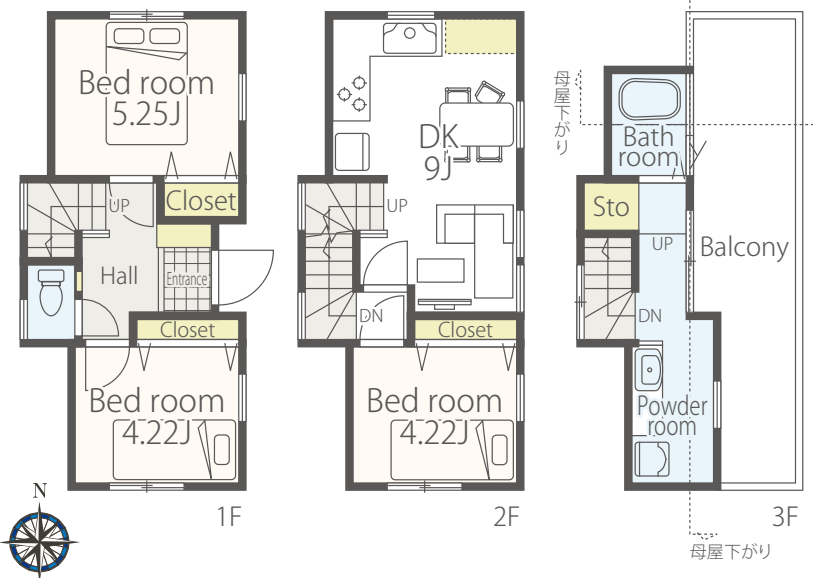


現地からの眺望

収納豊富な  
3DK

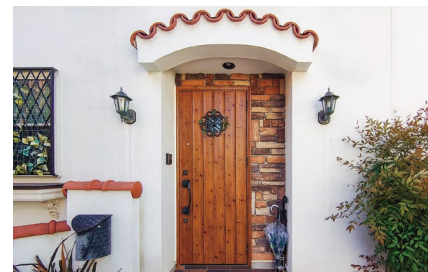
開放感のある水周り  
& 充実した設備

近隣に駐車場有  
(詳細は担当者まで)



FLOOR PLAN

3DK ●土地面積/54.01㎡(16.33坪)※セットバック12.08㎡含  
●建物面積/60.49㎡(18.29坪)



EQUIPMENT【設備内容】

- 食器洗浄乾燥機付きシステムキッチン
- 浴室乾燥機付きユニットバス
- ドレッサー洗面化粧台
- TVモニター付きインターホン
- Spanish外水栓 (Gardenlight・カワセミ水栓)

LIFE INFO.【周辺施設のご案内】

- 西前小学校 ..... 約560M
- 西中学校 ..... 約520M
- ローソン横浜西前町店..... 約300M
- 西区役所 ..... 約430M
- 食選館マルヤマ藤棚店..... 約480M
- 戸部公園 ..... 約500M

OUTLINE【物件概要】

●所在/横浜市西区西戸部町三丁目303-14 ●交通/京急本線「戸部」駅徒歩11分、相鉄本線「西横浜」駅徒歩16分、横浜市営地下鉄ブルーライン「高島町」駅徒歩19分、JR東海道本線「横浜」駅徒歩29分または自転車12分 ●土地権利/所有権 ●地目/宅地 ●都市計画/市街化区域 ●用途地域/第二種中高層住居専用地域 ●建ぺい率/60% ●容積率/150% ●公法制限/市街化区域・準防火地域・第三種高度地区・景観法・不燃化推進地域・22条区域・日影規制・宅地造成等工事規制区域・周辺地区 ●構造/木造3階建て ●現況/居住中 ●築年月/平成25年10月築 ●引渡/相談 ●設備/公営水道・公共下水・都市ガス ●道路幅員/区画図参照 ●備考/私道面積421.74㎡ 持分100/2900。契約不適合責任、設備の修復義務免責。掲載内容と現況が異なる場合は、現況を優先いたします。



TEL/FAX 045-654-7338

新和不動産株式会社 〒220-0051 神奈川県横浜市西区中央二丁目26番13-1号 MAIL.info@shinwa-fudosan.co.jp  
神奈川県知事免許(1)第32403号 (公社)神奈川県宅地建物取引業協会会員 (公社)全国宅地建物取引業保証協会会員



公式ホームページ

客付け会社様へ  
広告掲載不可

取引態様/専任媒介  
担当: 田河