

最寄り駅まで徒歩5分・複数路線利用可

海の公園至近

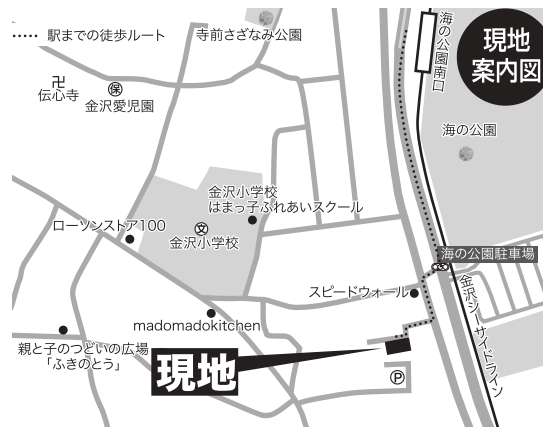
ガス乾燥機(乾太くん)・室内物干し実装

フラット35S B 利用可
(耐震等級2)

NEW HOUSE INFORMATION

海の公園南口 KANAZAWA-KU MACHIYACHO

販売価格
4,280万円(税込)〜



金沢シーサイドライン
「海の公園南口」駅徒歩5分
京浜急行線
「金沢文庫」駅徒歩19分

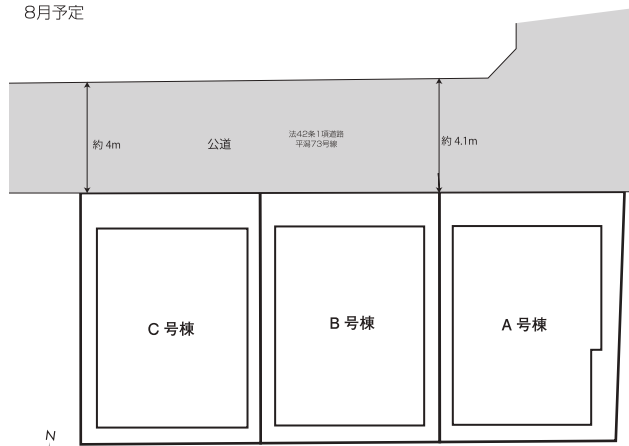
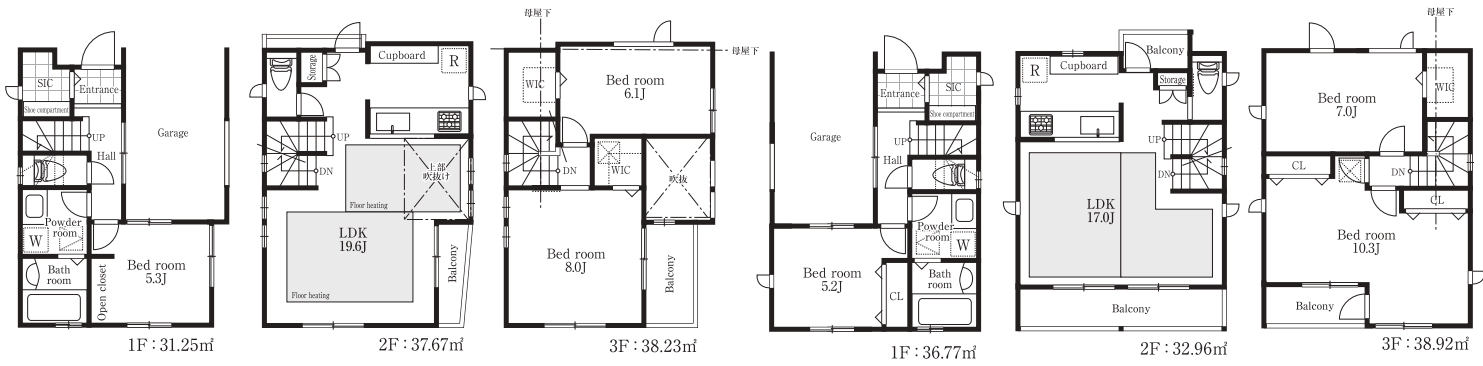
物件概要

所在地(地番)横浜市金沢区町屋町201番6、201番25、201番26(住居表示)横浜市金沢区町屋町35-20 ■土地権利/所有権 ■地目/宅地 ■都市計画/市街化区域 ■用途地域/準住居地域 ■防火/準防火地域 ■その他の地域・地区/第4種高度地区、駐車場整備地区(周辺地区)、緑化区域、金沢地区防災まちづくり計画 ■建ぺい率/60% ■容積率/200% ■構造/木造スレート葺3階建 ■設備/公営水道・公共下水道・都市ガス・東京電力 ■接道/北側約4m公道 ■現況/建築中 ■引渡/令和7年8月予定

A号棟
4,380(税込)万円
■土地/60.26㎡(18.22坪)
■建物/107.15㎡(32.41坪) 車庫12.83㎡含
※建築確認番号/第AI建築確認00-2400663号

B号棟・C号棟
4,280(税込)万円 4,380(税込)万円
※C号棟は反転タイプになります

■土地/60.27㎡(18.23坪)
■建物/108.65㎡(32.86坪) 車庫12.42㎡含
※建築確認番号/B号棟:第AI建築確認00-2400664号 C号棟:第AI建築確認00-2400665号



充実の設備・仕様

- 食器洗浄乾燥機
- 浄水器
- 床暖房
- 全額Low-eガラス
- 網戸付サッシ
- 断熱玄関ドア
- 魔法瓶浴槽
- 浴室暖房乾燥機
- タンクレス温水洗浄便座(1ヶ所)
- 録音機能付カラーモニターインターホン
- ウォークインクローゼット
- 玄関スマートキー
- カップボード
- ガス乾燥機

【販売区画図】
※実測図ではありません※区画図は概略図です 現地でご確認ください



神奈川県知事免許(8)第19998号 (公社)神奈川県宅地建物取引業協会会員
平沼土地管理株式会社
〒231-0037 横浜市中区富士見町1番1号富士見町ビルディング6F

TEL.045-232-7012
FAX.045-232-7013 URL <http://www.yamori-estate.co.jp>

【客付会社様へ】
広告の際は、事前のご連絡をお願い致します。

■手数料……………3%(税込)
■取引態様……………売主
■情報公開日……………R7.4.